

FaceStation 2

Terminal de reconocimiento facial inteligente



FaceStation 2 de Suprema es el terminal de reconocimiento facial más avanzado que ofrece las mejores características del mundo. Debido a que cuenta con las innovaciones más recientes de Suprema en el ámbito de la biometría facial, FaceStation 2 ofrece una velocidad de identificación, precisión y un nivel de seguridad sin igual. Gracias a la ingeniería óptica patentada de Suprema, FaceStation 2 alcanza hasta 25 000 lx de iluminancia operativa, lo que, a su vez, genera confianza, independientemente de las condiciones de iluminación. Con un diseño de empaque ergonómico, FaceStation 2 proporciona un rendimiento y una utilidad excepcionales que permiten un control de acceso diverso y asistencia a tiempo a sitios, sean grandes o pequeños.

FaceStation 2

Terminal de reconocimiento facial inteligente

Características



Excelente rendimiento

- Velocidad de identificación: 1:3 000 identificaciones por segundo
- * Identificación grupal: 1:5 000 identificaciones por segundo
- Capacidad de usuarios: Máx. 30 000 usuarios (1:1), 3 000 usuarios (1:N)



25,000 lx

Mejor iluminancia operativa

- Iluminancia operativa de 0 lx a 25 000 lx
- La mejor iluminancia operativa disponible
- Abarca la oscuridad completa en todas las condiciones de iluminación interior



Seguridad mejorada

- Identificación facial en vivo: Análisis infrarrojo de imágenes para prevenir la falsificación con imágenes impresas y LCD
- Seguridad mejorada con Android 5.0 Lollipop
- Registro de imagen de alta calidad



Lectura de tarjetas de varias RFID

- Doble banda LF (125KHz) y HF (13,56 MHz)
- Lee todos los tipos de tarjetas compatibles con HID multiCLASS (EM/HID Prox/MIFARE/iCLASS/DESFire/FeliCa/NFC)



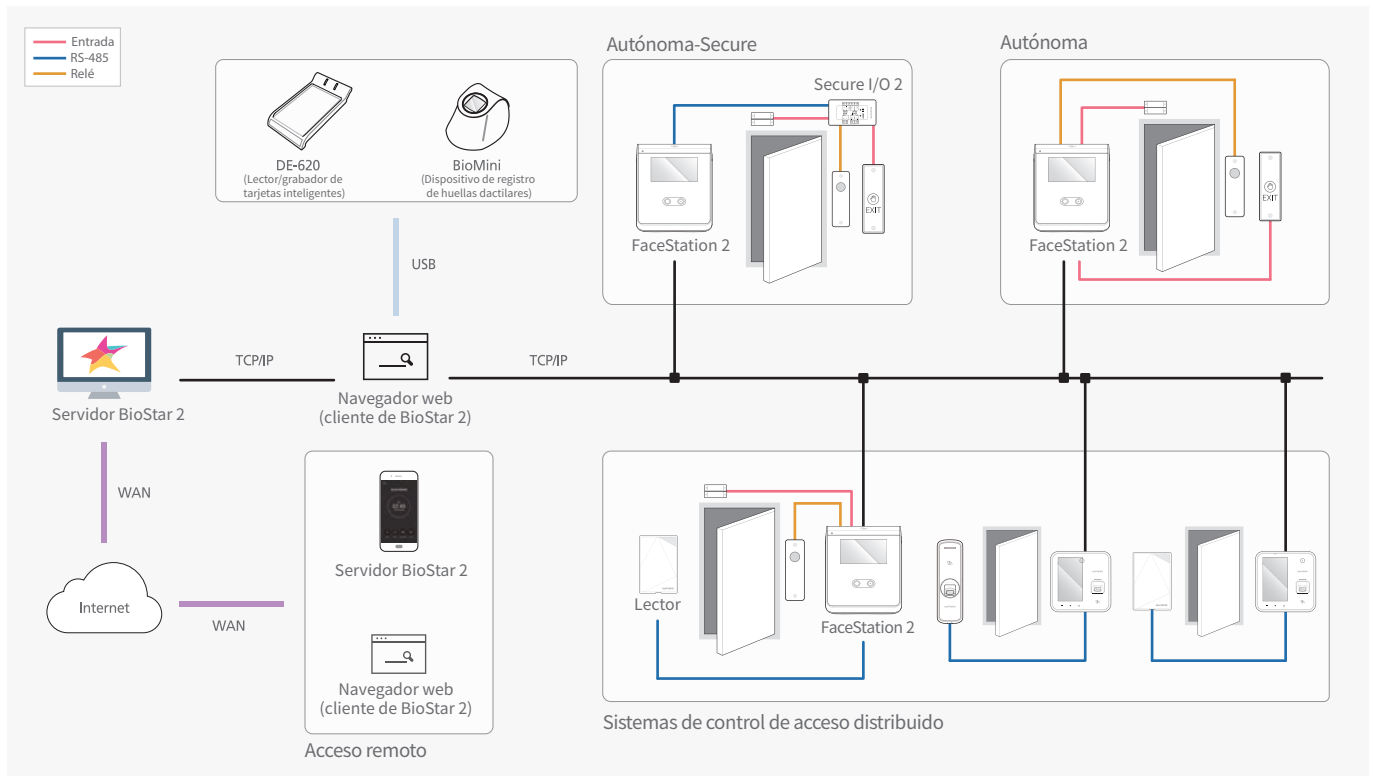
Ergonomía y comodidad del usuario

- Mayor rango de altura: 145 cm – 210 cm
- Soporte de inclinación para niños y personas en sillas de ruedas
- Interfaz gráfica de usuario intuitiva de Android 5.0 Lollipop
- Procedimiento mejorado para el registro de rostros

Especificaciones

Categoría	Características	FS2-D	FS2-AWB
Credencial	Biometría	Rostro	
	Opciones de RF	EM de 125 kHz y MIFARE de 13,56 MHz, MIFARE Plus, DESFire/EV1, FeliCa	EM y HID Prox de 125 kHz, MIFARE de 13,56 MHz, MIFARE Plus, DESFire/EV1, FeliCa, iCLASS SE/SR/Seos
	Rango de lectura de RF*	MIFARE/DESFire/iCLASS: 50 mm EM/HID Prox/Felica: 30 mm, BLE: 50 mm	
General	CPU	1.4 GHz Quad Core	
	Memoria	Memoria flash de 8 GB + 1 GB de RAM	
	Tipo de LCD	Pantalla TFT-LCD en color de 4"	
	Resolución de LCD	800 x 480 píxeles	
	LED infrarrojo	140 EA	
	Sonido	Procesador digital de señales de voz de 24 bits (cancelación de eco)	
	Temperatura de funcionamiento	-20°C ~ 50°C	
	Humedad de funcionamiento	0% ~ 80%, sin condensación	
	Dimensiones (ancho x alto x profundidad)	141 mm x 164 mm x 125 mm	
	Peso	Dispositivo: 548 g, Soporte: 74 g (incl. arandela y tornillo)	
Rostro	Certificaciones	CE, FCC, KC, RoHS, REACH, WEEE, BT SIG	
	Corriente	CC 24 V 2,5 A	
Capacidad	Dimensión de imagen	720 x 480 píxeles	
	Identificación facial en vivo	Compatible	
	Usuarios máx.	30 000 (1:1), 3 000 (1:N)	
Interfaces	Registro máx.	5 000 000 (texto), 50 000 (imagen)	
	Wifi	IEEE 802,11 b/g (solo FS2-AWB)	
	Ethernet	Compatible (10/100/1000 Mbps, MDI/MDI-X automática)	
	RS-485	Maestro o esclavo de 1 canal (seleccionable)	
	Wiegand	1 canal de entrada y 1 canal de salida	
	Entrada TTL	2 entradas	
	Relé	1 relé	
Seguridad	USB	USB 2.0 (Maestro)	
	Seguridad	Compatible	
	Teléfono con video	Voz por protocolo de Internet basado en SIP (video + voz)	

Configuraciones del sistema



suprema
BIOMETRICS & SECURITY

Suprema Inc.

17F Parkview Tower 248 Jeongjail-ro, Bundang-gu, Seongnam-is, Gyeonggi-do, 13554, Rep. de Corea
Teléfono: +82 31 783 4502 Fax: +82 31 783 4503 C: sales_sys@supremainc.com www.supremainc.com

©2018 Suprema Inc. Suprema y los números y los nombres que identifican productos mencionados en este documento son marcas comerciales registradas de Suprema, Inc. Todas las marcas y los nombres de productos que no pertenecen a Suprema son marcas comerciales o marcas comerciales registradas de sus respectivas compañías. La apariencia del producto, el estado de la estructura o las especificaciones están sujetas a cambio sin previo aviso. [AHL-FST2-181002-01-ES]