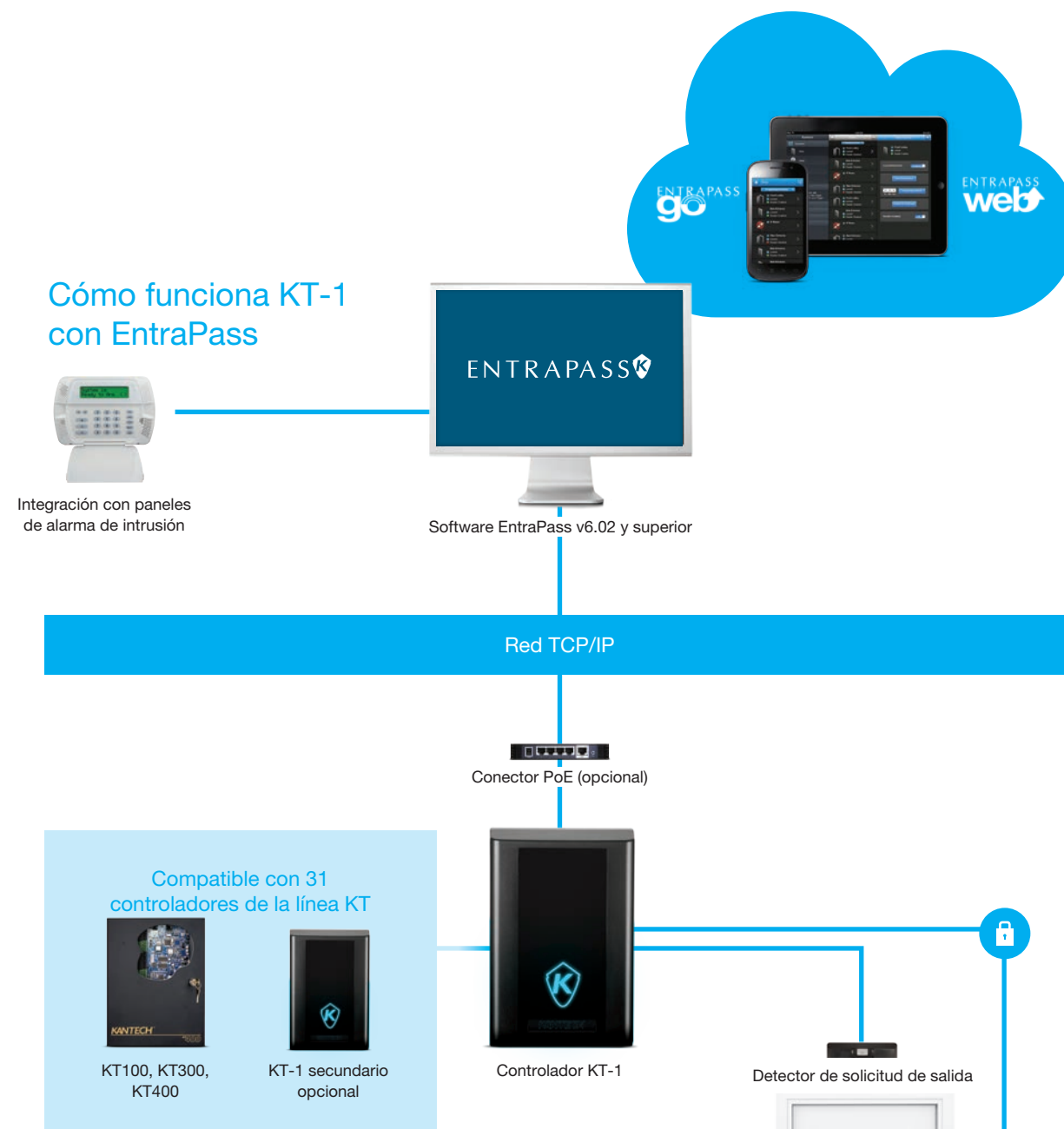


Cómo funciona KT-1 con EntraPass



Expansión de sistema

No solo puede conectar cientos de controladores KT-1 en un mismo sistema de control de acceso, sino que un controlador KT-1 puede funcionar como “controlador IP principal” para más de 31 controladores adicionales que usan una sola conexión IP en EntraPass.

Comunicación segura

Usando las tarjetas y las lectoras ioSmart de Kantech, KT-1 brinda medidas de encriptación de alta seguridad por medio de encriptación AES de 128 bits entre la tarjeta ioSmart y la lectora ioSmart. Además, las comunicaciones entre la lectora y el controlador KT-1 se rigen por el estándar RS-485, también altamente seguras.

Características principales

- Controlador IP de una puerta
- Dos opciones de configuración:
 - Modo Standalone a través de un navegador web
 - Software de gestión de seguridad EntraPass
- Programación con un botón táctil capacitivo a través de EntraPass
- Instalación plug and play
- Energía por Ethernet (PoE)
- Indicadores LED de estado
- Encriptación AES de 128 bits de alta seguridad
- Encriptación de punto a punto usando tarjetas inteligentes y la lectora ioSmart de Kantech

KANTECH
De Tyco Security Products

www.kantech.com

© 2017 Tyco Security Products. Todos los derechos reservados.

KT1



UNA PUERTA. MÚLTIPLES BENEFICIOS.
SEGURIDAD SIMPLIFICADA.



Control de acceso web para una puerta

Con un servidor web integrado listo para usar, el controlador KT-1 puede operar con el Modo Standalone, que es la opción más costo efectiva. Así es muy fácil configurar y administrar su solución de control de acceso de una puerta, utilizando un navegador web en una computadora o un dispositivo móvil. **No necesita el software EntraPass.**



Software basado en la web

Es intuitivo y accesible, y le permite gestionar y configurar su sistema de seguridad de una sola puerta desde cualquier lugar, con solo una computadora o un dispositivo móvil.



Plug & play

Simplemente encienda el controlador KT-1, conéctelo a un navegador web, siga las rápidas instrucciones del asistente de configuración, y su sistema de seguridad de una sola puerta estará funcionando en minutos.



Sin capacitación o certificación

Como la configuración del hardware del controlador KT-1 y del software autónomo es muy intuitiva, los instaladores no necesitan capacitación ni certificación.

1 PUERTA. 2 CONFIGURACIONES.

El controlador de una puerta listo para Ethernet

El innovador controlador KT-1 de Kantech se puede configurar a través de dos modos operativos fáciles de usar. El Modo Standalone del KT-1 ofrece seguridad básica para sistemas de acceso de una puerta utilizando simplemente un navegador web. Asimismo, el controlador KT-1 puede utilizarse con el reconocido software de gestión de seguridad EntraPass para lograr una solución de control de acceso avanzada y completamente escalable.



Controlador de una puerta

KT-1 es un controlador IP de una puerta, repleto de funcionalidades, costo efectivo y es compatible con dos lectoras (entrada/salida). Como cuenta con un puerto Ethernet para una conexión de red directa y una terminal de clip desmontable, este controlador ofrece la mejor experiencia en instalaciones de control de acceso.



Energía por Ethernet (PoE)

KT-1 tiene opciones de alimentación flexibles, que incluyen tecnología con energía por Ethernet y PoE+. Usando un solo cable Ethernet, el controlador KT-1 se conecta directamente con un inyector Ethernet PoE. De esta forma, no es necesario tener una fuente de alimentación local en la puerta, lo que ayuda a reducir costos de instalación.

Software de seguridad EntraPass

Cuando se usa junto con el poderoso software de gestión de seguridad EntraPass, el controlador KT-1 ofrece funciones de control de acceso avanzadas y completamente integradas. De esta forma, un solo controlador puede controlar una puerta o actuar como “controlador IP principal”, uniendo 31 controladores adicionales en EntraPass, lo que representa una solución de control de acceso totalmente escalable que puede crecer junto con sus necesidades.



Configuración de un toque*

Desaparece la necesidad de ingresar los números de serie/MAC manualmente. KT-1 se puede configurar a través de un botón táctil capacitivo en cuestión de minutos. Basta con proporcionar una conexión IP y presionar un botón. Esta opción permite que el controlador KT-1 sea detectado y registrado automáticamente en EntraPass.



Integración de intrusión

KT-1 se conecta directamente a los paneles de alarma contra intrusión, lo que permite que los usuarios asignados armen y desarmen las alarmas desde el sistema de control de acceso. Además, con el teclado virtual EntraPass, los usuarios finales pueden administrar de manera remota los paneles de intrusión.



Acceso móvil remoto

KT-1 también es compatible con las aplicaciones móviles innovadoras EntraPass Web y EntraPass Go para acceso remoto y conveniente. Los usuarios administradores pueden conectarse de manera segura por medio de la red o de una aplicación dedicada en sus teléfonos celulares o tablets y administrar las tareas de seguridad comunes sin importar su ubicación.