



BOSCH

Innovación para tu vida

**Video: calidad
de imagen en
las condiciones
más exigentes.**

Más seguridad y nitidez para su negocio, desde el sistema de vigilancia hasta la captura de datos con el máximo rendimiento.

Soluciones Bosch Building Technology:
tecnologías que conectan comunicación,
protección y seguridad para la vida.



Sistemas de video

Análisis de video

Con la integración predeterminada de las analíticas a la cámara permitimos que los clientes interpreten datos directamente desde la fuente, ayudándolos a tomar decisiones más inteligentes en sus negocios. Desde el monitoreo presencial para reducir gastos, hasta la identificación de patrones en el flujo de personas para mejorar las ventas minoristas, gracias al descubrimiento de los puntos más concurridos dentro del local. O bien, la determinación de "barreras en el camino" para optimizar el diseño de la tienda y aumentar la satisfacción del cliente.

Gestión inteligente de la velocidad de bits

Bosch ayuda a reducirlos hasta en un 80% mediante menores requisitos de almacenamiento y carga de red, sin comprometer la calidad de imagen.

Alta calidad de imagen

Las cámaras cuentan con resolución de hasta 4K ultra HD, tecnología Starlight y bandas dinámicas excelentes.



Una línea completa:
conozca todas las soluciones Bosch Building Technologies y vaya más allá en sistemas de seguridad.



Sistema de Video



Sistema de Control de Acceso



Sistema de Alarma de Intrusión



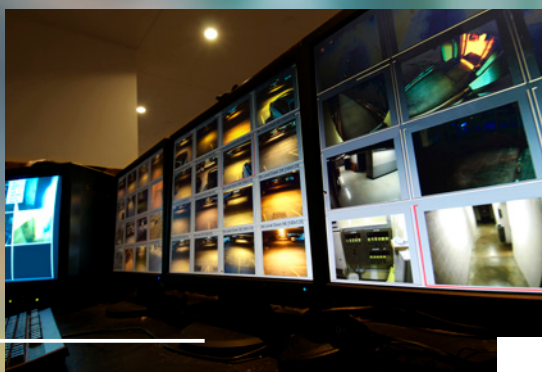
Sistema de Detección de Incendio



Sistema de Megafonía y Evacuación por Voz



Soluciones para Conferencias



Visite:

www.boschsecurity.com/xl/es

Bosch Security and Safety Systems

Bosch le permite construir un mundo más seguro y protegido. Independientemente de la complejidad de los requisitos técnicos o la particularidad del proyecto, le ayudamos a ejecutarlo.

Cree soluciones de seguridad mediante estándares y herramientas de desarrollo confiables, integrando diversos productos, como sistemas de video-vigilancia, detección de incendios y evacuación por voz, además de sistemas de control y gestión de accesos.

Cámaras "i": inteligencia integrada a través del análisis de video.

- Módulo confiable para la protección de datos.
- Su avanzada plataforma de alto desempeño ofrece:



La más alta calidad de imagen



Las medidas de seguridad más actualizadas para sus datos

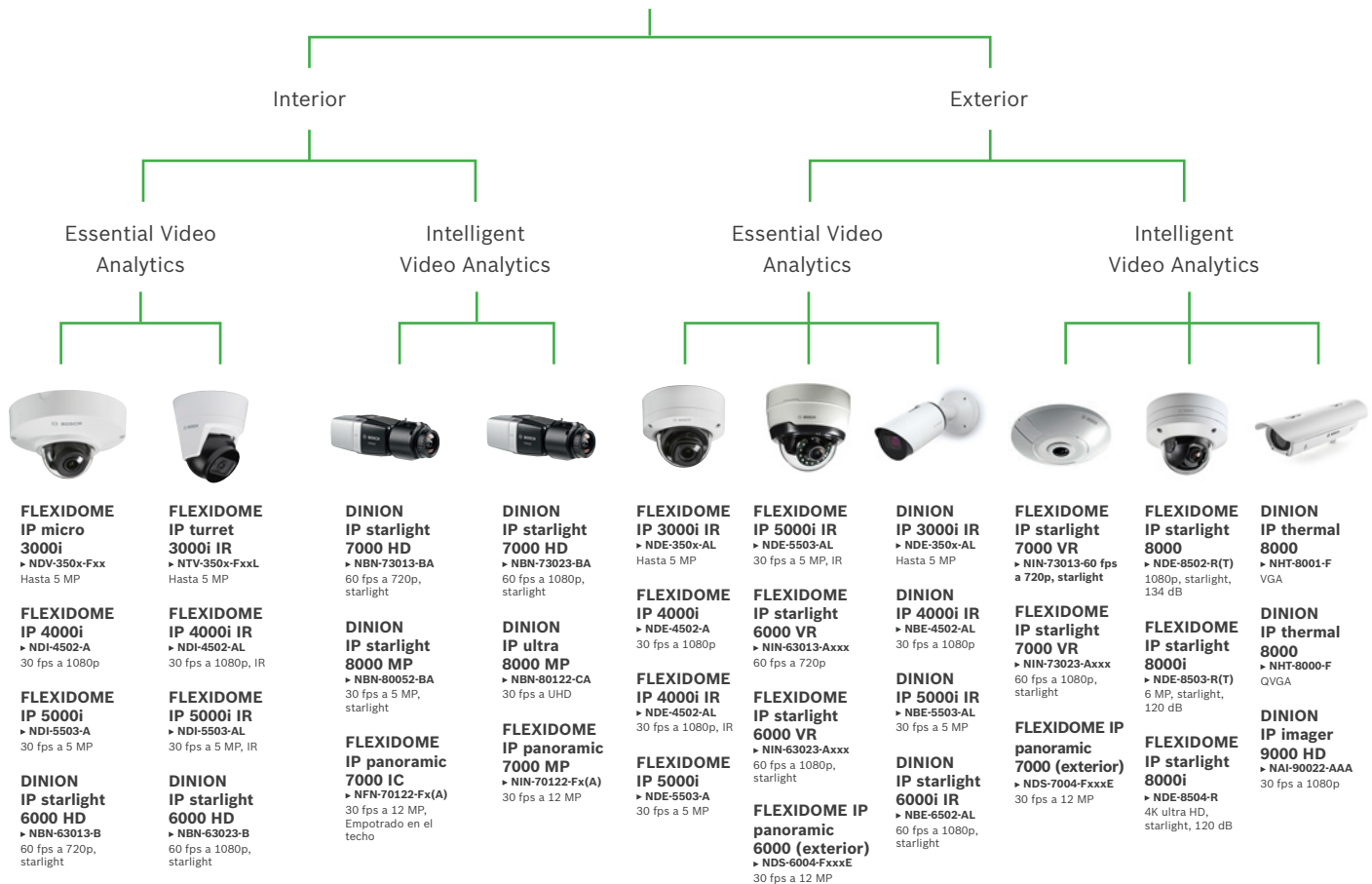


Reducción la tasa de bits < 80 %



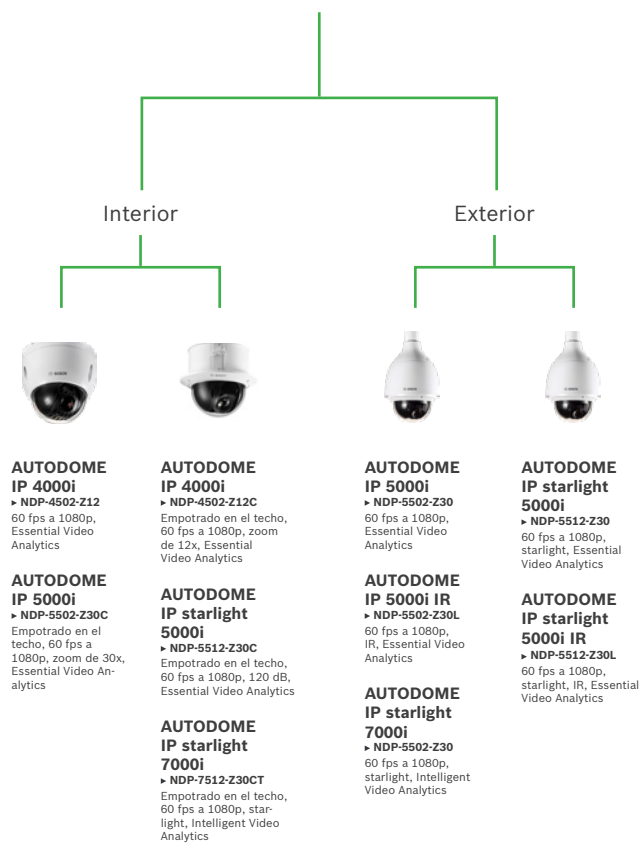
Resolución acorde al futuro con H.265

CÁMARAS FIJAS





CÁMARAS MÓVILES



CÁMARAS MÓVILES

Exterior – Condiciones Extremas



Diferenciales Bosch

Machine Learning integrado

Camera Trainer permite la personalización de sus analíticas de video para detectar lo más relevante. La cámara conserva la información sobre nuevos objetos y situaciones definidas por el usuario o cualquier cambio posterior. Entonces, agrega los nuevos aprendizajes al procesamiento de las escenas. Además, es posible combinarlos con alarmas definidas previamente y filtros de objeto para lograr una mayor precisión y flexibilidad.



Reconocimiento facial

El pre procesamiento de imagen propio de las cámaras cuenta con filtros de ruido y triple exposición que ayudan a los sistemas de reconocimiento facial a alcanzar altos índices de asertividad.



Seguridad para su información

Los datos de seguridad están cada vez más conectados a redes locales y globales. Un número creciente de componentes periféricos (cámaras) envían su información a los dispositivos principales (servidores) a través de Internet, donde los atacantes digitales y piratas cibernéticos pueden acceder.

Las soluciones de video Bosch ofrecen una variedad de medidas para software y hardware, como TPM (Trusted Platform Module) integrado, que permiten mantener sus datos a salvo.



Ampliable y Escalable

Elija la versión del BVMS que mejor satisfaga sus necesidades.

Bosch Video Management System (BVMS) es una solución de seguridad IP exclusiva que proporciona una gestión continua de las imágenes, audio y datos digitales en cualquier red IP. El sistema brinda la mejor administración de los dispositivos de video-vigilancia Bosch, aprovechando las capacidades únicas de sus cámaras y equipos de grabación. No obstante, también ofrece interfaces y estándares para integrar otros productos y fabricantes.

El software está equipado con una resiliencia integrada exclusiva, manteniendo las operaciones en funcionamiento incluso cuando el servidor de administración y el / los de grabación fallan.

Las diferentes versiones del BVMS - Viewer, Plus, Professional y Enterprise - ofrecen escalabilidad total para que pueda expandir su solución de acuerdo a sus necesidades y gestionar hasta 200.000 cámaras.

Viewer

- Ideal para implementaciones pequeñas
- Capacidad de gestión de hasta 500 cámaras
- Permite gestión de sistema a través de un cliente o estación de trabajo
- Monitoreo simplificado de video en vivo y grabaciones, pero sin capacidad de monitoreo de alarmas o eventos



Plus

- Toda la funcionalidad y capacidad del sistema BVMS para instalaciones de rango mediano.
- Capacidad de gestión de hasta 256 cámaras con 10 clientes o estaciones de trabajo de supervisión.



Professional

- Para grandes implementaciones
- Hasta 2.000 cámaras y 100 clientes



Enterprise

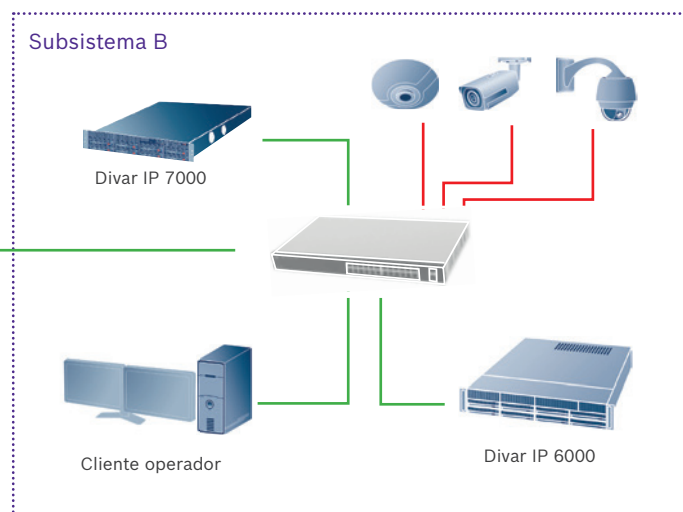
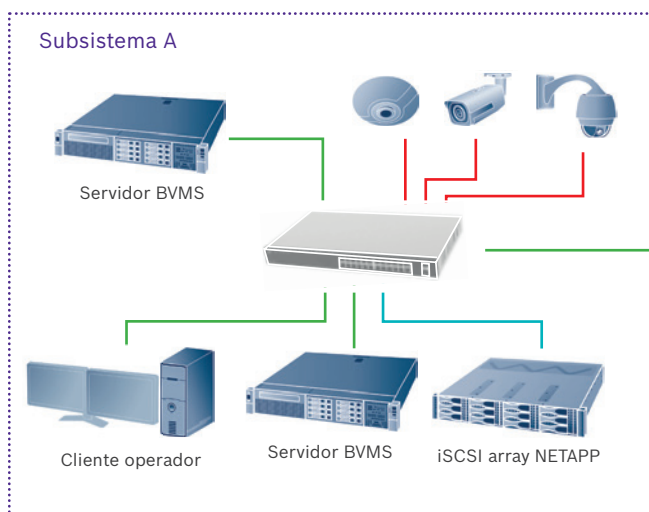
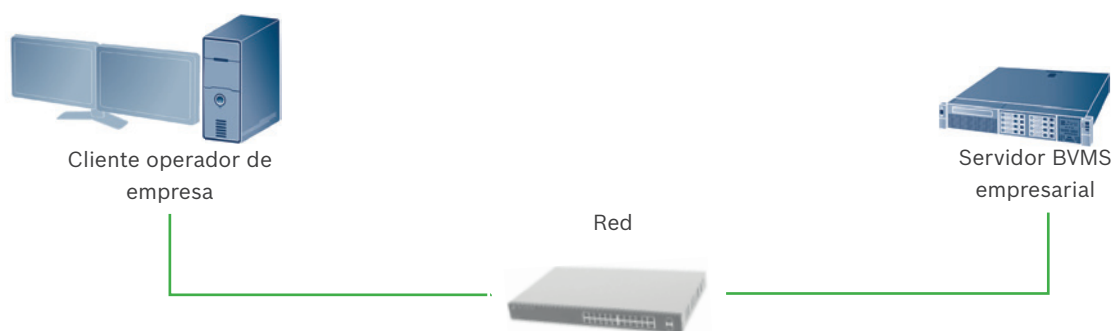
- Ideal para monitoreo de instalaciones en varias sedes o cadenas sucursales
- Capacidad de gestión hasta 200.000 cámaras por parte de 100 clientes distribuidos en grupos de usuarios



BVMS

Enterprise

Multi-Servidores



CÁMARAS
10.000
max.

CLIENTES
100
max.

SERVIDORES
10
max.

10 servidores para un máximo de 10.000 cámaras con gestión BVMS.

■ Rojo = 100 Mb
■ Verde = 1 Gb
■ Azul = 1Gb – 10 Gb

Essential Video Analytics

El EVA es la solución ideal para pequeñas y medianas empresas, grandes tiendas minoristas, edificios comerciales, almacenes y plataformas logísticas. Se puede utilizar para la detección avanzada de intrusión, como sondear alarmas e identificar a una persona u objeto que entra en un campo predeterminado. Permite imponer regulaciones de salud y seguridad, como áreas de estacionamiento prohibido, detectar salidas de emergencia bloqueadas o artículos que fueron olvidados y analizar el comportamiento.

14

Reglas de analíticas

8

Reglas de analíticas simultáneas



Envío automático sin costo adicional

Intelligent Video Analytics

IVA ofrece una solución integrada de última generación para el análisis de video, diseñada específicamente para los entornos más exigentes. Aplicaciones sensibles como protección del perímetro en aeropuertos, infraestructuras críticas, edificios públicos, patrulla fronteriza y vigilancia del tráfico (por ejemplo, detección de rutas equivocadas y conteo de vehículos estacionados). Intelligent Video Analytics puede hacer todo lo que Essential Video Analytics le ofrece y adicionalmente, presenta la exclusiva característica de analizar el contenido a largas distancias y diferenciar entre eventos de seguridad genuinos y disparadores de falsas alarmas como nieve, viento (árboles oscilantes), lluvia, granizo y reflejos en el agua que pueden entorpecer la interpretación de los datos. Las cámaras con este sistema también son extremadamente resistentes a la vibración causada por fuertes vientos, tráfico urbano o bicicletas apoyadas en el poste donde están instaladas.

16

Reglas de analíticas

8

Reglas de analíticas simultáneas

VIDEO ANALYTICS

Extremadamente resistente a vibraciones y diversas condiciones climáticas



Con Machine Learning

IP Video

Cámaras Domo

Disponible - No disponible

► = indicación de los principales diferenciadores



Numero de modelo comercial		NDV-3502-Fxx	NDE-3502-AL	NDI-5503-A	NDE-8504-R	NIN-70122-Fx(A)	NDS-6004-FxxxE/ NDS-7004-FxxxE
Video Analytics en origen	Essential Video Analytics ►	■	■	■	–	■ (depending on model)	■ 6000 model
	Intelligent Video Analytics	–	–	–	■	■ (depending on model)	■ 7000 model
Gestión de tasa de bits	Intelligent Dynamic Noise Reduction	■	■	■	■	■	■
	Flujo inteligente ►	■	■	■	■	■	■
	Compresión (H.265/H.264 e MJPEG)/varios flujos ►	■/■/4 streams	■/■/4 streams	■/■/4 streams	■/■/4 streams	–/■/4 streams	–/■/4 streams
Funciones básicas	Resolución máxima ►	HD 1080p	HD 1080p	5MP	4K ultra HD	12MP	12MP
	Tipo de sensor de imagen ►	1/2.8" CMOS	1/2.8" CMOS	1/2.9"	1/1.8"	1/2.3"	1/2.3"
	Max. imágenes por segundo (ips) ►	30 fps@1080p	30 fps@1080p	30 fps@5MP	30	30 fps	30 fps
	Interior/exterior ►	■/–	–/■	■/■	■/■	■/–	■/■
	Día/noche	■ (electronic)	■	■	■	■	■
	Amplio rango dinámico (WDR) ►	120dB	120dB	120dB	120dB HDR	92dB (with IAE + 16dB)	92dB (with IAE + 16dB)
	Conformidad con ONVIF	■	■	■	■	■	■
	Micrófono integrado ►	■	–	–	–	■	–
	Intelligent Auto Exposure / Intelligent Defog ►	–/■	–/■	■/■	■/■	■ (customized region)/■	■ (customized region)/■
	Máscara de privacidad	■	■	■	■	■	■
Funciones avanzadas	Seguimiento de región de interés ►	■	■	–	■	■	■
	Modo de vídeo vertical ►	■	■	■	■	■	■
	Detección de sabotajes/ Detección de movimiento en vídeo	■/■	■/■	■	■/■	■/■	■/■
Activación de alarmas	Video Analytics integrado ►	■	■	■	■	■	■
	Detección de audio ►	■	■	■	■	■	–
Sensibilidad	Iluminación mínima en el modo día (color) ►	0.06 lux	0.06 lux	0.24 lux	0.041 lux	■	■
	Iluminación mínima en el modo noche (blanco/ negro) ►	0.015 lux	0.015 lux	0.03 lux	0.0072 lux	0.46 lux (F1) 0.55 lux (F0)	0.46 lux (180° lens) 0.55 lux (360° lens)
	Visión nocturna ►	–	■ (infrared)	–	■ (starlight)	0.15 lux (F1) 0.18 lux (F0)	0.15 lux (180° lens) 0.18 lux (360° lens)
	Rango max. durante la noche ►	–	30 m	–	–	–	–
Lente	Varifocal automática	–	■	■	■ (P-iris)	–	–
	Distancia focal ►	2.3mm (F02) 2.8mm (F03)	3.2 - 10 mm	3 - 10 mm	3.9 - 10 mm	2.1 mm (F1) 1.6 mm (F0)	2.1 mm (180° lens) 1.6 mm (360° lens)
	Ángulo de visión horizontal (H AoV) ►	132° (F02) 118° (F03)	33° - 104°	29° - 92°	44° - 117°	180° (F1) 360° (F0)	180° (180° lens) 360° (360° lens)
Distancias DORI	Detectar/Observar/ Reconocer/Identificar (Distancias según el estándar EN-IEC 62676-4) ►	17/7/3/2 (F02) 28/11/6/3 (F03)	30-75/12-30/6-15/3-8	59-266/24-106/12-53/6-27	47-190/19-75/9-38/5-19	19/12/6.5/3.5 (F1) 19/8.5/4.5/2 (F0)	19/12/6.5/3.5 (180° lens) 19/8.5/4.5/2 (360° lens)
Almacenamiento	Compatibilidad con tarjetas SD de uso industrial con control de estado	■	■	■	■ (2 slots)	■	■
	Almacenamiento en la nube	Auto or Alarm JPEG Posting, Video clips or JPEG Exporting	Auto or Alarm JPEG Posting, Video clips or JPEG Exporting	Auto or Alarm JPEG Posting, Video Clips or JPEG Exporting	Auto or Alarm JPEG Posting, Video Clips or JPEG Exporting	Auto or Alarm JPEG Posting, Best Face Detection JPEG posting (IVA models only), Video Clips or JPEG Exporting	Auto or Alarm JPEG Posting, Best Face Detection JPEG posting (IVA models only), Video Clips or JPEG Exporting
Conexiones	Entrada/salida de alarma ►	1 / 1	1/1	1/1	2/1 + 12V 50mA out	–	–
	Entrada/salida de audio ►	■ (built-in mic)/■	■/■	■/■	■/■	–	–
	Sistema de vigilancia público/híbrido ►	–/–	–/–	■/■	–	–	–
Carcasa	Clasificación de resistencia a la intemperie ►	–	IP66	IP66	IP66 and NEMA type 4X	–	IP66
	Protección antivandálica	IK08	IK10	IK10	IK10+	IK6	IK10
	Temperatura de funcionamiento ►	-20° to 50° C (-4° to 122° F)	-30° to 50° C (-22° to 122° F)	-40° to 50° C (-22° to 122° F)	-50° to +60° C (-58° to +140° F)	-20° to +40° C (-4° to 104° F)	-30° to +45° C (-22° to 113° F)
Tensión de entrada de alimentación	Alimentación a través de Ethernet/12 V/24 V ►	■/■/–	■/■/–	■/■/■	■/■/■	■/–/–	■/–/–

IP Video

Cámaras Fijas

Disponible - No disponible

► = indicación de los principales diferenciadores

DINION IP 3000i IR



H.265

DINION IP 5000i IR



H.265

DINION IP
starlight 6000i IR



Starlight

DINION IP
starlight 8000 MP



Numero de modelo comercial		NBE-3502-AL	NBE-5503-AL	NBE-6502-AL	NBN-80052-BA
Video Analytics en origen	Essential Video Analytics ►	■	■	■	–
	Intelligent Video Analytics ►	–	–	–	■
Gestión de tasa de bits	Intelligent Dynamic Noise Reduction	■	■	■	■
	Flujo inteligente	■	■	■	■
	Compresión (H.265/H.264 e MJPEG)/varios flujos	■/■/4 streams	■/■/4 streams	■/■/4 streams	–/■/4 streams
Funciones básicas	Resolución máxima ►	HD 1080p	5MP	HD 1080p	5 MP (16:9)/5.5 MP (4:3)
	Tipo de sensor de imagen	1/2.8" CMOS	1/2.9" CMOS	1/2.8"	1/1.8"
	Max cuadros por	30 fps@1080p	20 fps@5.3MP 25 fps@4.1MP	60 fps@1080p	30 fps@5 MP
	Interior / exterior / en vehículo	–/■	–/■	■/■	■/■ (with housing)
	Día/noche	■	■	■	■
	Amplio rango dinámico (WDR)	120dB	120dB	134dB	97dB (5MP)/105dB (1080p) (with IAE + 16dB)
	Conformidad con ONVIF	■	■	■	■
	Micrófono integrado	–	–	–	–
	Power Over Ethernet (PoE)	–/■	–/■	■/■	■
	Intelligent Auto Exposure/ Intelligent Defog	■	■	■	■/■
Funciones avanzadas	Máscara de privacidad	■	■	■	■
	Seguimiento de la región de interés	■	■	■	■
Activación de alarma	Detección de incumplimiento / Detección movimiento de video	■/■	■/■	■/■	■/■
	Video Analytics integrado	■	■	■	■
	Detección de audio	■	■	■	■
Sensibilidad	Iluminación mínima en modo durante el día (color)	0.06 lux	0.5 lux	0.0225 lux	0.0121 lux (5 MP) 0.0083 lux (1080p)
	Iluminación mínima en modo noche (negro / blanco)	0.015 lux	0.2 lux	0 lux (IR on)	0.004 lux (5 MP) 0.0028 lux (1080p)
	Visión nocturna	■ (infrared)	■ (infrared)	■ (Infrared)	■ (starlight)
	Rango max. durante la noche	30 m	30 m	60 m (196 ft)	–
Lente	Back focus automático (ABF)	–	–	–	■
	Varifocal automática	■	■	■	–
	Distancia focal	3.2 - 10 mm	3.2 - 10 mm	2.8 - 12 mm	C/CS mount 4.1-9 mm/12.5-50 mm
	Ángulo de visión horizontal (HxV)	33° - 104°	30° - 89°	33° - 100°	Depending on optional lens
Distancia DORI	Detectar/Observar/Reconocer/ Identificar (distancias según el estándar EN-IEC 62676-4)	30-75/12-30/6-15/3-8	63-141/25-56/13-28/6-14	33-130/13-51/6-26/3-13	Depending on optional lens
Almacenamiento	Ranura para tarjeta de memoria	■	■	■	■
	Aplicación de almacenamiento en la nube	Auto or Alarm JPEG Posting, Video Clips or JPEG Exporting	Auto or Alarm JPEG Posting, Video Clips or JPEG Exporting	Auto or Alarm JPEG Posting, Video Clips or JPEG Exporting	Auto or Alarm JPEG Posting, Best Face Detection JPEG posting (IVA models only), Video Clips or JPEG Exporting
Conexiones	Entrada/salida de alarma	1/1	1/1	1/1	2/1
	Entrada/salida de audio	■/■	■/■	■/■	■/■
	Sistema de vigilancia público/híbrido*	–/–	–/–	■/■	■/■
Carcasa	Clasificación de resistencia a la intemperie	IP66	IP66	IP67	–
	Protección antivandálica	IK10	IK10	IK10	–
	Temperatura de funcionamiento	-30° to 50° C (-22° to 122° F)	-30° to 50° C (-22° to 122° F)	-40° to 60° C (-40° to 140° F)	-20° to 50° C (-4° to 122° F)
Voltaje de entrada de energía	Power over Ethernet/12 V/24 V	■/■/–	■/■/–	■/■/■	■/■/–

** Lente no incluida

Disponible - No disponible

► = indicación de los principales diferenciadores



VGA

Numero de modelo comercial		NHT-8001-F
Video Analytics en origen	Essential Video Analytics	-
	Intelligent Video Analytics	■
Gestión de tasa de bits	Intelligent Dynamic Noise Reduction	-
	Flujo inteligente	■
	Compresión (H.265/H.264 e MJPEG)/varios flujos	-/■/4 streams
Funciones básicas	Resolución maxima ►	VGA
	Tipo de sensor de imagen	Un-cooled vanadium oxide microbolometer
	Max cuadros por	9 fps (-FxxVS) or 30 fps (-FxxVF)
	Interior / exterior / en vehículo	■/■
	Día/noche	-
	Amplio rango dinámico (WDR)	-
	Conformidad con ONVIF	■
	Micrófono integrado	-
Funciones avanzadas	Intelligent Auto Exposure/ Intelligent Defog	-/-
	Máscara de privacidad	Eight independent areas, fully programmable
	Rastreamento de regiones de interes	-
Activación de alarmas	Detección de incumplimiento / Detección	■/■
	Video Analytics integrado	■
	Detección de audio	■
Sensibilidad	Iluminación mínima en modo durante el día (color)	-
	Iluminación mínima en modo noche (negro / blanco)	0 lux
	Visión nocturna	■ (thermal)
	Rango max. durante la noche	-
Lente	Back focus automático (ABF)	-
	Varifocal automática	-
	Distancia focal►	9 mm (-F09Vx), 16.7 mm (-F17Vx), 35 mm (-F35Vx), 65 mm (-F65Vx)
	Ángulo de visión horizontal (HAoV) ►	9 mm: 70°, 16.7 mm: 37.5°, 35 mm: 17.6°, 65 mm: 9.6°
Distancias DORI	Detección / Reconocimiento / Identificación ►	9 mm: 155 m (509ft) / 40 m (131 ft) / 20 m (66 ft) 16.7 mm: 315 m (1033 ft) / 80 m (262 ft) / 40 m (131 ft) 35 mm: 690 m (2264 ft) / 170 m (558 ft) / 85 m (279 ft)
Almacenamiento	Ranura para tarjeta de memoria	■
	Aplicación de almacenamiento en la nube	Auto or Alarm JPEG Posting (FTP only)
Conexiones	Entrada/salida de alarma	2/1
	Entrada/salida de audio	■/■
	Sistema de vigilancia público/híbrido*	■
Carcasa	Clasificación de resistencia a la intemperie	IP66
	Protección antivandálica	-
	Temperatura de funcionamiento	-50° to 55° C (-58° to 131° F)
Tensión de entrada de alimentación	Power over Ethernet/12 V/24 V	-/-/■

IP Video Cámaras Móviles

Disponible - No disponible

► = indicación de los principales diferenciadores



Numero de modelo comercial		NDP-5502-Z30	NDP-5502-Z30L	NDP-5512-Z30	NDP-5512-Z30L
Video Analytics en origen	Essential Video Analytics	■	■	■	■
	Intelligent Video Analytics	-	-	-	-
Gestión de tasa de bits	Intelligent Dynamic Noise Reduction	■	■	■	■
	Flujo inteligente	■	■	■	■
	Compresión (H.265/H.264 e MJPEG)/varios flujos	■/■/4 streams	■/■/4 streams	■/■/4 streams	■/■/4 streams
	Resolución máxima	HD 1080p	HD 1080p	HD 1080p	HD 1080p
Funciones básicas	Tipo de sensor de imagen	1/2.8" CMOS	1/2.8" CMOS	1/2.8" CMOS	1/2.8" CMOS
	Max cuadros por segundo (fps)	60 fps@1080p	60 fps@1080p	60 fps@1080p	60 fps@1080p
	Interior/exterior ►	■/-	■/-	■/■	■/■
	Día/noche	■	■	■	■
	Amplio rango dinámico (WDR)	94dB	94dB	94dB	94dB
	Conformidad con ONVIF	■	■	■	■
	Micrófono integrado	-	-	-	-
	Intelligent Auto Exposure/ Intelligent Defog	-/■	-/■	-/■	-/■
Funciones avanzadas	Máscara de privacidad	■	■	■	■
	No. de presets / rondas de vigilancia	256/2	256/2	256/2	256/2
	Limpador	-	-	-	-
	Detección de incumplimiento / Detección	■/■	■/■	■/■	■/■
Acionamiento de alarma	Video Analytics integrado	■	■	■	■
	Detección de audio	■	■	■	■
	Intelligent Tracking PTZ	-	-	-	-
	Iluminación mínima en modo durante el día (color)	0.05 lux	0.05 lux	0.05 lux	0.05 lux
Sensibilidad	Iluminación mínima en modo noche (negro / blanco) ►	0.01 lux	0.01 lux	0.01 lux	0 lux (IR on)
	Visión nocturna ►	-	-	-	■ (infrared)
	Rango max. durante la noche ►	-	-	-	180m (590 ft)
	Distancia focal	4.5 - 135 mm	4.5 - 135 mm	4.5 - 135 mm	4.5 - 135 mm
Lente	Ángulo de visión horizontal (H AoV)	2.4° to 60.9°	2.4° to 60.9°	2.4° to 60.9°	2.4° to 60.9°
	PTZ zoom óptico/digital	30x/16x	30x/16x	30x/16x	30x/16x
	Ángulo de inclinación ►	-90° to 0°	-90° to 0°	-90° to 0°	-90° to 3°
	Detectar/Observar/Reconocer/Identificar (Distancias según el estándar EN-IEC 62676-4)	65-1833/26-727/13-367/7-183	65-1833/26-727/13-367/7-183	65-1833/26-727/13-367/7-183	65-1833/26-727/13-367/7-183
Almacenamiento	Ranura para tarjeta de memoria	■	■	■	■
	Aplicación de almacenamiento en la nube	Auto or Alarm JPEG Posting, Video Clips or JPEG Exporting	Auto or Alarm JPEG Posting, Video Clips or JPEG Exporting	Auto or Alarm JPEG Posting, Video Clips or JPEG Exporting	Auto or Alarm JPEG Posting, Video Clips or JPEG Exporting
Conexiones	Entrada/salida de alarma	2/1	2/1	2/1	2/1
	Entrada/salida de audio	■/■	■/■	■/■	■/■
	Sistema de vigilancia público/híbrido*	-/-	-/-	-/-	-/-
Carcasa	Clasificación de resistencia a la	IP51	IP51	IP66	IP66
	Protección antivandálica ►	IK6	IK6	IK10	-
	Temperatura de funcionamiento ►	-10° to 60° C (14° to 140° F)	-10° to 60° C (14° to 140° F)	-40° to 60° C (-40° to 140° F)	-40° to 60° C (-40° to 140° F)
Voltaje de entrada de energía	Power over Ethernet/12 V/24 V	■ (PoE+)/-/■	■ (PoE+)/-/■	■ (PoE+)/-/■	■ (PoE+)/-/■

IP Video Cámaras Móviles

Disponible - No disponible
 ► = indicación de los principales
 diferenciadores

AUTODOME IP
starlight 7000i



H.265

MIC IP 7100i



1080p

MIC IP ultra 7100i



4K UHD

MIC IP fusion 9000i



H.265

Numero de modelo comercial		NDP-7512	MIC-7502-Z30x	MIC-7505-Z12xR	MIC-9502-Z30xxx
Video Analytics en origen	Essential Video Analytics	■	–	–	–
	Intelligent Video Analytics	–	■	■	■ (Thermal and Optical)
Gestión de tasa de bits	Intelligent Dynamic Noise Reduction	■	■	■	■
	Flujo inteligente	■	■	■	■
	Compresión (H.265/H.264 e MJPEG)/varios flujos	■/■/4 streams	■/■/4 streams	■/■/4 streams	■/4 streams (optical + thermal)
Funciones básicas	Resolución máxima ►	HD 1080p	HD 1080p	4K UHD	HD 1080p (optical) / 320/640 pixel (thermal)
	Tipo de sensor de imagen ►	1/2.8" CMOS	1/2.8"	1"	1/2 8" CMPS (optical) / Un-cooled microbolometer (thermal)
	Max cuadros por segundo (fps) ►	60 fps@1080p	60 fps@1080p	30 fps@ UHD	60 fps@1080p (optical) <9/30 fps w/640 pixel (thermal) <9/60 fps w/320 pixel (thermal)
	Interior / exterior / en vehículo	■/–	–/■	–/■	–/■
	Día/noche	■	■	■	■ (optical)
	Amplio rango dinámico (WDR) ►	120dB	120dB	62dB	120dB
	Conformidad con ONVIF	■	■	■	■
	Micrófono integrado	–	–/■	–/■	–/■
Funciones avanzadas	Intelligent Auto Exposure/ Intelligent Defog	■/■	■	■	■
	Máscara de privacidad	■	256/2	265/2	256/2
	No. de presets / rondas vigilancia	256/2	■/–	■/■	■
	Limpiacristales / descongelador incorporado ►	–	■	■	■/■
Accionamiento de alarma	Detección de incumplimiento / Detección movimiento de video	■/■	■/■	■/■	■
	Video Analytics integrado	■	■	■	■
	Detección de audio ►	■	■ (with VJC-7000-90)	■	■
	Intelligent Tracking PTZ	–	■	■	0.0077 lux (optical) N.A. (thermal)
Sensibilidad	Iluminación mínima en modo	0.0186 lux	0.0077 lux	0.292 lux	0.0008 lux (optical) 0 lux (thermal)
	Iluminación mínima en modo noche (negro / blanco) ►	0.004 lux	0.0008 lux	0.0110 lux	■ (thermal)
	Visión nocturna	–	■ (optional illuminator)	■ (optional illuminator)	300 m (971 ft) (optical) 1540m (5050 ft) w/320 pixel (thermal)
	Rango max. durante la noche ►	–	450 m (1476 ft)	300 m (984.25 ft)	4.3 - 129 mm (optical), 19 mm w/320 pixel (thermal)
Lente	Distancia focal►	4.5 - 135 mm	4.3 - 129 mm	9.3 - 111.6 mm	2.3° to 63.7° (optical) 16° w/320 pixel, 12.4° w/640 pixel
	Ángulo de visión horizontal (HAAV) ►	2.4° to 60.9°	2.3° to 63.7°	6.1° to 64.6°	30x/12x
	PTZ zoom óptico/digital ►	30x/16x	30x/12x	12x/12x	-56° tp +90° (upright), -90° to +56° (inverted)
	Ángulo de inclinación ►	-90° to 0°	-58° to 90° (upright), -90° to 90° (canted)	-55° to 90° (upright), -80° to 90° (canted)	62-1913/25-765/12-383/6-191
Distancias DORI	Detectar/Observar/Reconocer/ Identificar (Distancias según el estándar EN-IEC 62676-4) ►	65-1833/26-727/13-367/7183	wide 62-1913/25-759/12-383/6-191 tele 1913-6276/765-2510/383-1255/191-628	wide 108-355/43-142/22-71/11-36 tele 154-504/61-202/31-101/15-50	■ (16 GB)
Almacenamiento	Ranura para tarjeta de memoria ►	■	■ (up to 32 GB) (with VJC-7000-90)	■ (up to 2TB)	Auto or Alarm JPEG Posting, Video Clips or JPEG Exporting
	Almacenamiento en la nube	Auto or Alarm JPEG Posting, Video Clips or JPEG Exporting	Auto or Alarm JPEG Posting, Video Clips or JPEG Exporting	Auto or Alarm JPEG Posting, Video Clips or JPEG Exporting	5/3 (with MIC-ALM-WAS-24)
Conexiones	Entrada/salida de alarma	2/1	5/3 (with MIC-ALM-WAS-24)	5/3 (with MIC-ALM-WAS-24)	■/■
	Entrada/salida de audio►	■/■	■/– (with VJC-7000-90)	■	–
	Monitor de exposición pública/ híbrido	–/–	■ (with external decoder)/–	■ (with external decoder)/–	IP68
Carcasa	Clasificación de resistencia a la	IP55	IP68	IP68	IK10
	Protección antivandálica	IK06	IK10	IK10	-40° to 65° C (-40° F to 149° F)
	Temperatura de funcionamiento	-10° to 60° C (14° F to 140° F)	-40° to 65° C (-40° F to 149° F)	-40 °C to +65 °C (-40 °F to +149 °F)	■ (HiPoE)/–/■

Video IP

Almacenamiento Digital

Disponible - No disponible
 ► = indicación de los principales
 diferenciadores

DIVAR IP
all-in-one 5000



DIVAR IP
all-in-one 7000 2U



DIVAR network
5000



DIVAR
network 2000



Numero de modelo comercial		DIP-524xxx-xxx	DIP-728x-xxx	DRN-5532-xxxxxx	DDN-2516-xxxxxx
Funciones básicas	Tamaño máximo del sistema (canales) ►	42	256	32	16
	Gestión integrada de video ►	■	■	16 / 6	4 / 2
	Nivel de RAID ►	–	RAID-5, RAID-6	RAID-1, RAID-5	–
	Resoluciones soportadas ►			up to 12MP	up to 8MP
	Compresión de video	H.264, H.265, MPEG-4, ONVIF, RTSP, JPEG	H.264, H.265, MPEG-4, ONVIF, RTSP, JPEG	H.264, H.265, MPEG-4	H.264, H.265, MPEG-4
	Transcodificación	■	■	–	–
	Integración de cámara IP nativa de Bosch			■	■
	ONVIF	■	■	■	■
Mecánica	Factor de forma ►	4-bay Mini-Tower	2U 19-inch Rack Mount	1.5U high Rack Mount	1U high Desktop
	Conexiones de red (LAN)	2x Gigabit Ethernet	2x Gigabit Ethernet, 1x 100Mbit (Mgmt)	2x Gigabit Ethernet	2x Gigabit Ethernet
	PoE+ integrado			0 or 16 PoE+	0, 8 or 16 PoE+
	Portas USB ►	4x USB	4x USB 2.0, 2x USB 3.0	1x USB 2.0, 2xUSB 3.0	1x USB 2.0, 1xUSB 3.0
	Numero de fuentes de alimentación ►	1	2	–	–
	Fuentes de suministro con Intercambio en caliente	–	■	–	–
	Tipo de conector	1 HDMI2.0, 1 DP, 1 DVI-D (GPU models:)	VGA (optional: 4x mini-DP)	VGA, HDMI	VGA, HDMI
Salida de video	Salida de monitor	3 (GPU-models: 4)	optional: 4x via local mini-DP	■ (HDMI)	–
	Canales de entrada / salida►	42	128	32 in / 1 out	16 in / 1 out
Audio	Tipo de Compresión	G.726	G.726	G.726	G.726
	Audio síncrono	■	■	■	■
	Múltiples cámaras asociadas con 1 audio	■	■	–	–
	Video Recording Manager (VRM)	■	■	–	–
Grabación	Modos de programación de Grabación	■	■	–	–
	Unidades máximas permitidas ►	4	8	4	2
Opciones de Almacenamiento	Capacidades disponibles por unidad	4, 8 or 12 TB	4, 8 or 12 TB	1, 2, 3, 4 or 6TB	1, 2, 3, 4 or 6TB
	Capacidad del sistema base de TB ►	0, 16, 32 or 48 TB	0, 32, 64 or 96 TB	0, 4 TB	0, 2 TB
	Capacidad máxima Sistema base TB ►	48 TB	96 TB	24 TB	12 TB
	Capacidad total del sistema de TB ►	144 TB	864 TB	24 TB	12 TB
	Soporte extensible / externo ►	iSCSI	iSCSI	eSATA	–
Extensiones de Almacenamiento	Max. de unidades►	2x DIVAR IP all-in-one 5000 configured as storage extension	4x DIVAR IP all-in-one 7000 configured as storage extension	1	–
	Unidades máximas permitidas ►	4	8	1	–
	Capacidades disponibles por unidad	0, 16, 32 or 48 TB	4, 8 or 12 TB	1, 2, 3, 4 or 6TB	1, 2, 3, 4 or 6TB
	Intercambio en caliente	–	■	–	–
Exportar/backup de datos	Formato de datos	native, MOV, ASF	native, MOV, ASF	native, ASF	native, ASF
	Grabador de DVD integrado	–	■	■ (optional)	■ (optional)
	Dispositivos compatibles ►	External CD/DVD Writer, USB 2.0, USB 3.0, iSCSI	USB 2.0, USB 3.0, iSCSI, internal CD/DVD Writer	USB 2.0, USB 3.0, eSata, internal DVD Writer	USB 2.0, USB 3.0, internal DVD Writer
	Modo de backup	Manual or Automatic	Manual or Automatic	manual or automatic	manual or automatic
Redundancia	Redundancia de la fuente de alimentación ►			–	–
	Disco duro de intercambio en caliente	–		–	–

* Herramienta de Integración de Terceros; para obtener más información, visite <https://www.boschsecurity.com/xc/en/partners/>

Continuación de la tabla en la página siguiente.

Video IP

Almacenamiento Digital

DIVAR IP
all-in-one 5000



DIVAR IP
all-in-one 7000 2U



DIVAR network
5000



DIVAR
network 2000



Disponible - No disponible

► = indicación de los principales
diferenciadores

Numero de modelo comercial		DIP-524xxx-xxx	DIP-728x-xxx	DRN-5532-xxxxxx	DDN-2516-xxxxxx
Opciones de software	Control de PTZ	■	■	■	■
	Compatibilidad con teclado CCTV ►	■	■	■	–
	Control administrativo	■	■	■	■
	Opciones de exportación	■	■	■	■
Acceso remoto	Dispositivo móvil (teléfono inteligente / tableta)	■ Aplicativo Video Security	■ Aplicativo Video Security	■ Aplicativo Mobile Viewer	■ Aplicativo Mobile Viewer
	Red	Ethernet 10/100/1000	Ethernet 10/100/1000	Ethernet 10/100/1000	Ethernet 10/100/1000
	Acceso al navegador web	■	■	■	■
	Cantidad de usuarios concurrentes	4	4	128 (4 recomendable)	128 (4 recomendable)
Soporte a Funciones avanzadas	Soporte para búsqueda forense (metadatos)	■	■	–	–
	Cliente Web	■	■	■	■
Software compatible	Video Client da Bosch	–	–	■	■
	Video Management System da Bosch	■ (v9.0 ou posterior)	■ (v9.0 ou posterior)	■	■
	Software de terceros	–	–	–	–
Herramientas de integración de terceros.	Integración opcional de ATM	■	■	–	–
	SDK (IPP*)	■	■	–	–
	Video Management System da Bosch	–	–	■	■
	Software de terceros	–	–	–	–

* Herramienta de Integración de Terceros; para obtener más información, visite <https://www.boschsecurity.com/xc/en/partners/>

Video IP

Almacenamiento Digital

VIDEOJET decoder 7000



Disponible - No disponible

► = indicación de los principales
diferenciadores

Numero de modelo comercial		VJD-7513
Video/Audio	Descripción	High performance H.265 UHD decoder
	Salidas para monitor	2
	Codec de video	H.265, H.264, MPEG-4, MPEG-2
	Max. imágenes por segundo (ips)	4x 30@UHD* 10x 60@1080p* 18x 60@720p*
	Entrada/salida de audio	via HDMI
	Transcodificación en el borde	–
Interfaces	Entrada de alarma	–
	Salida do relé	–
	Conformidad con ONVIF	–
Otros	Teclado	supported for IP Matrix
	Matriz IP	■

Video IP

Software de Video

Disponible - No disponible

► = indicación de los principales diferenciadores



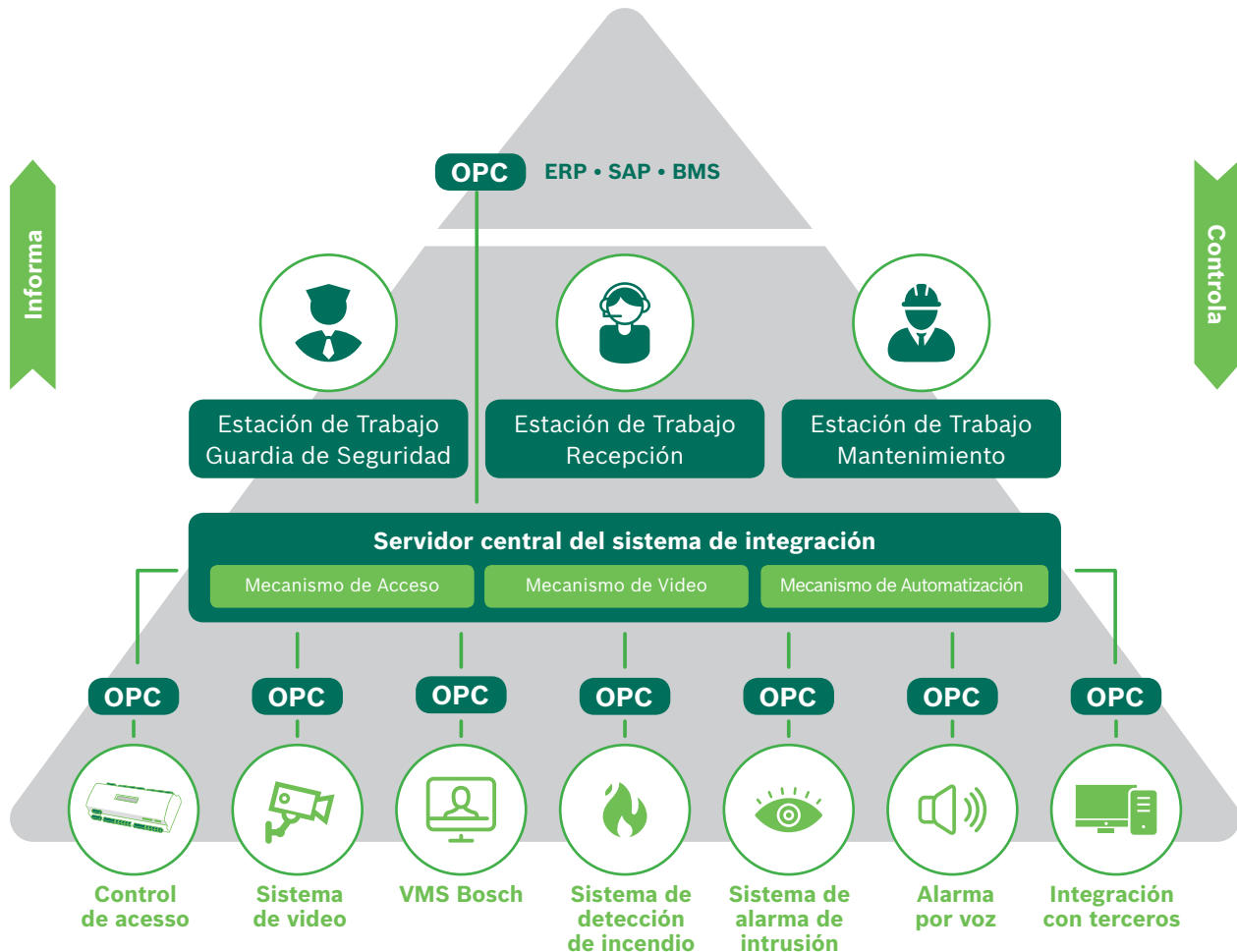
Recursos do sistema	BVMS Viewer	BVMS Plus	BVMS Professional	BVMS Enterprise
Cámaras incluidas (max. Cámaras)	16 (500)	8 (256)	8 (2.000)	200.000
Numero maximo de clientes	1	10	100	100
Numero maximo de servidores Bosch Video Management System (VMS)	1	1	1	10/30
Numero maximo de servidores Bosch Video Recording Manager (VRM)	32**	2	125	1.250
Capacidad maxima de Almacenamiento	N/A	2 x 2PB	125 x 2PB	1.250 x 2PB
Investigación forense	■	■	■	■
Soporte a DVR	■	■	■	■
Eventos y alarmas	–	■	■	■
Optimización	–	■	■	■
Acceso remoto	–	■	■	■
Dynamic Transcoding	■	■*	■*	■*
Cliente Web	–	■	■	N/A
Compatibilidad con la aplicación Bosch Mobile Video Client	–	■	■	N/A
Compatibilidad con el teclado	–	■	■	■
Mapas	–	■	■	■
Soporte a Audio	–	■	■	■
Asistente de configuración de Bosch VMS	–	■	■	N/A
Sitios en vivo y de reproducción	■**	–	9.999	9.999
Live & Playback sitios	■	■	■	■
Built-in video analytics	■	■	■	■
Dispositivos de cámara compatibles				
Cámaras panorámicas Bosch	■	■	■	■
Cámaras UHD Bosch	■	■	■	■
Cámaras Bosch HD	■	■	■	■
Cámaras Bosch SD / VGA	–	■	■	■
Cámaras ONVIF Profile S de terceros	–	■	■	■
Redundancia				
Envío automático a la red (ANR)	–	■	■	■
Compatible con la virtualización VMware® vSphere / Microsoft Hyper-V	–	■	■	■
Compatible con VMware® vSphere High Availability	–	■	■	■
Soporte para Microsoft Hyper-V Failover Cluster y Hyper-V Replica	–	■	■	■
Failover Video Recording Manager (VRM)	–	■	■	■
Dual Recording	–	■	■	■
Gestión de alarmas				
Log	–	■	■	■
Eventos y alarmas	–	■	■	■
Notificación por e-mail	–	■	■	■
Notificación por SMS	–	■	■	■
Grabación com base en alarma	N/A	■	■	■
Grabación de movimiento	N/A	■	■	■
Eventos do Video Analytics	–	■	■	■
Soporte a SNMP	–	■	■	■
Flujo de trabajo con instrucciones en caso de alarma	–	■	■	■
Integración				
Numero maximo de paneles de intrusión de la serie B / G de Bosch	–	10	20	200
Soporte de módulo de E / S	–	■	■	■
Conectividad de Active Directory	■	■	■	■
Soporte ATM-POS	–	■	■	■
Datos adicionales	–	■	■	■
Kit de desarrollo de software (SDK)	–	■	■	■

* Se requiere hardware adicional.

Building Integration System

BIS

Building Integration System (BIS) es una plataforma completa que permite la integración de los sistemas de incendio, intrusión, control de acceso, video y comunicación.



Building Information Modeling

BIM



Los productos BIM permiten la planificación, diseño, construcción y operación digital de edificios e infraestructuras a través de un espacio virtual, enfocándose en maximizar la calidad, comunicación y colaboración en obras complejas.

Para una verdadera experiencia 3D, BIM posibilita la simulación y visualización en base a sus especificaciones y desafíos, conectando la tecnología de vanguardia con su empresa.



BOSCH

Innovación para tu vida

Soluciones Bosch Building Technologies

Para aprender más sobre nuestros productos, visita

www.boschsecurity.com/xl/es

© Robert Bosch Limitada

Sujeto a cambios